


HLAVNÍ INŽENÝR PROJEKTU	Ing. Jiří Bartoš		
ODPOVĚDNÝ PROJEKTANT	Ing. Jiří Bartoš		
VYPRACOVAL	Ing. Jiří Bartoš		
KONTROLA	Ing. Josef Katolický		
INVESTOR	ČR - Úřad práce České republiky, Karlovo nám. 1359/1, Praha 28	 Bezručova 17a, 656 73 Brno, tel.: 543 422 211	
MÍSTO STAVBY	Náměstí Spojenců 13, Prostějov, k.ú. Prostějov, par.č. 4780, 4838		
NÁZEV AKCE : <b>ÚP ČR KoP Prostějov</b> <b>Rekonstrukce objektu nám. Spojenců 13</b>		ZAK.Č.AKCE	20 162 011-4
		ZAK.Č.KOOPER.	-
		STUPEŇ P.D.	TDW
		DATUM	12/2013
		FORMÁT	3 x A4
OBJEKT : SO 01 hlavní objekt		KOPIE	
ČÁST: D.1.1 architektonické a stavebně technické řešení		SOUBOR	dwg
NÁZEV VÝKRESU : <b>Zámečnické výrobky</b>		MĚŘÍTKO:	ČÍSLO PŘÍLOHY:
		-	<b>31</b>

# ZÁMEČNICKÉ VÝROBKY

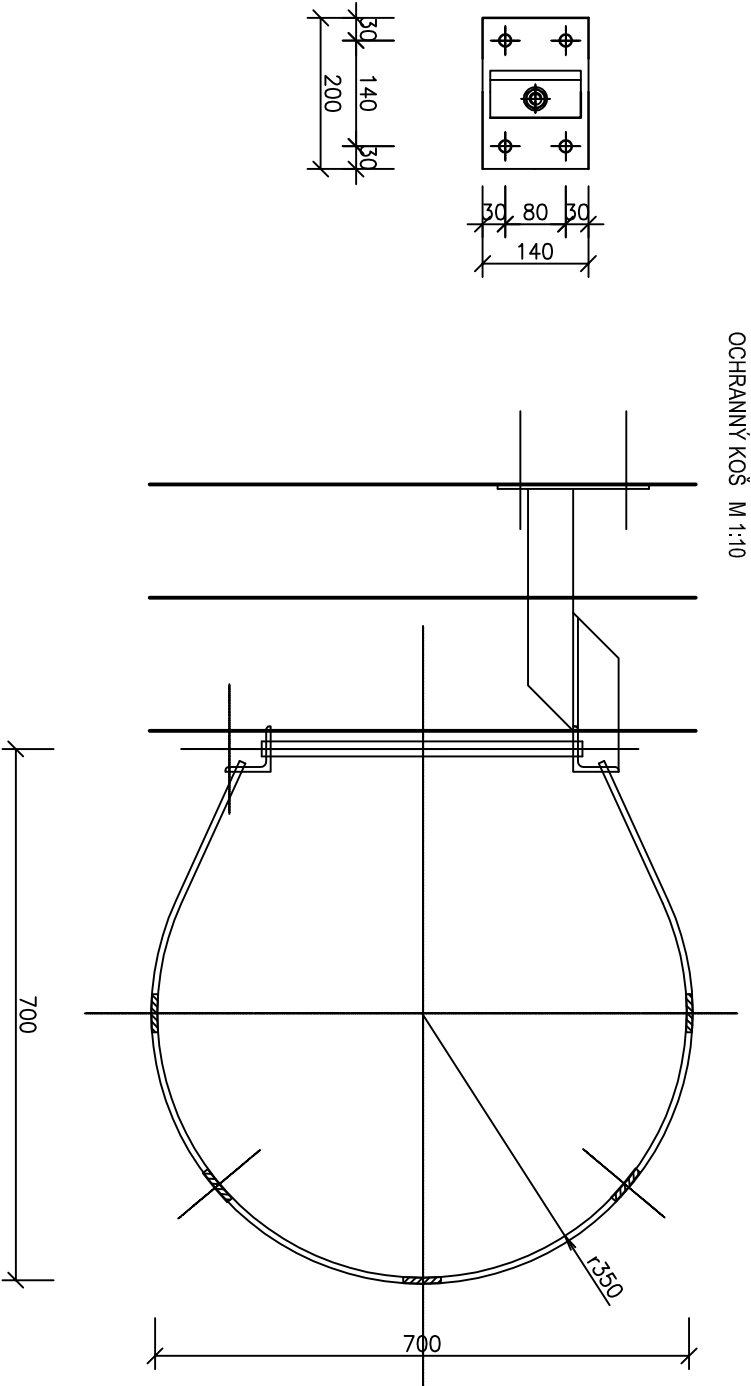
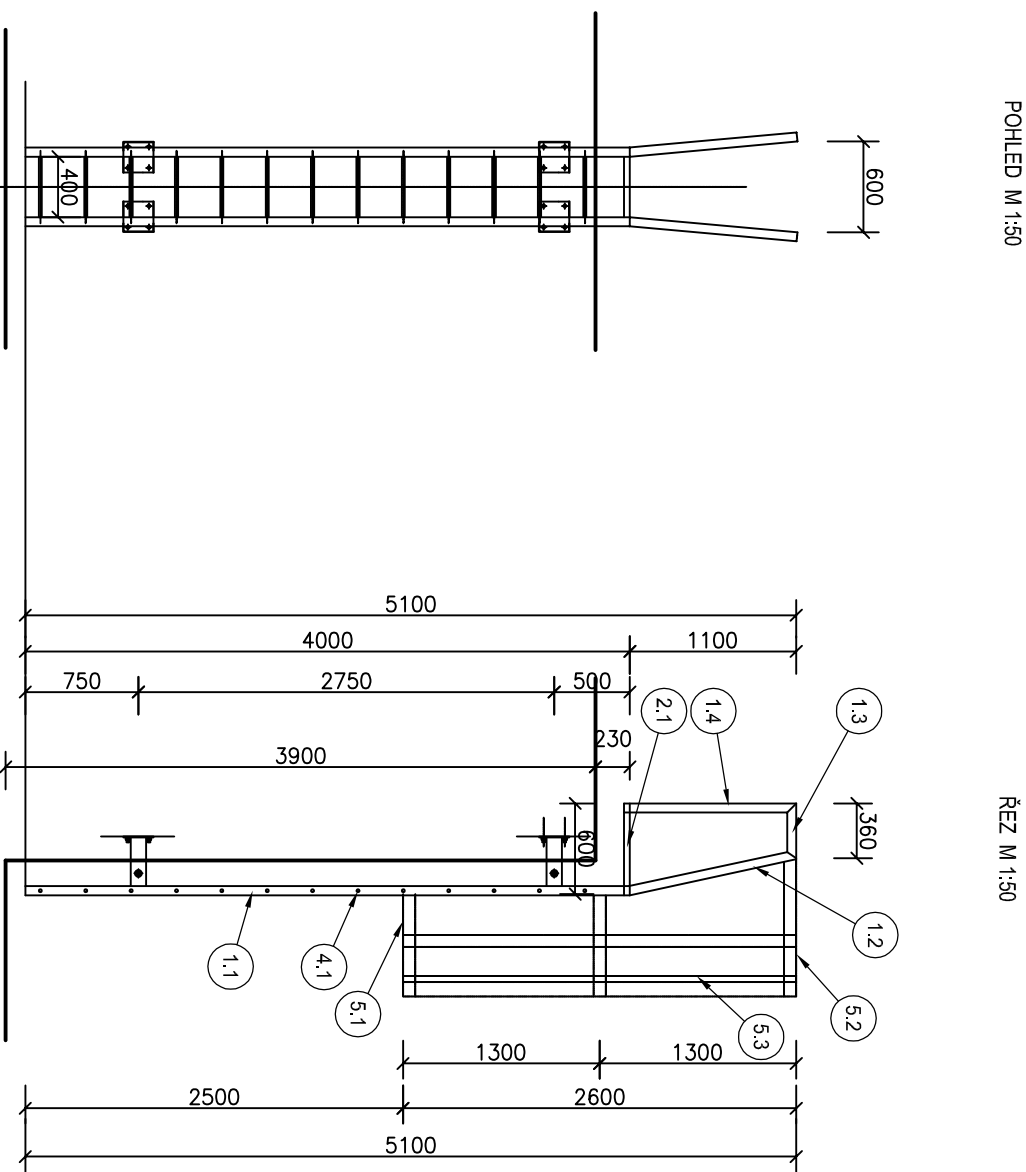
Číslo přílohy:	Stavba:	Investor:	Zpracovatel projektu:	Vypracoval:	Datum:																					
01	ÚP ČR KoP Prostějov Rekonstrukce objektu nám. Spojenců 13	ČR - Úřad práce České republiky Karlovo nám. 1359/1, Praha 28	INTAR a.s., Bezručova 17a, 656 73 Brno	Ing. Bartoš	12/2013																					
<div><div>Z</div><div>1.1</div></div>	<div>Ocelová zárubeň 700/1970 levá/pravá</div> <div>do cihelného zdiva nátěr: 1x základní +2x emailový barva: dle výběru investora</div> <div>ROZMĚRY OVĚŘIT NA STAVBĚ</div>	<table><tr><td></td><td>1PP</td><td>1NP</td><td>2NP</td><td>3NP</td><td>4NP</td><td>STŘ</td><td>CELK</td></tr><tr><td>L</td><td></td><td>7</td><td>8</td><td>11</td><td>4</td><td></td><td>30</td></tr><tr><td>P</td><td></td><td>5</td><td>3</td><td>4</td><td>2</td><td></td><td>14</td></tr></table>		1PP	1NP	2NP	3NP	4NP	STŘ	CELK	L		7	8	11	4		30	P		5	3	4	2		14
	1PP	1NP	2NP	3NP	4NP	STŘ	CELK																			
L		7	8	11	4		30																			
P		5	3	4	2		14																			
<div><div>Z</div><div>2.1</div></div>	<div>Ocelová zárubeň 800/1970 levá/pravá</div> <div>do cihelného zdiva nátěr: 1x základní +2x emailový barva: dle výběru investora</div> <div>ROZMĚRY OVĚŘIT NA STAVBĚ</div>	<table><tr><td></td><td>1PP</td><td>1NP</td><td>2NP</td><td>3NP</td><td>4NP</td><td>STŘ</td><td>CELK</td></tr><tr><td>L</td><td></td><td>1</td><td>1</td><td>1</td><td>4</td><td></td><td>7</td></tr><tr><td>P</td><td></td><td>3</td><td></td><td>1</td><td>2</td><td></td><td>6</td></tr></table>		1PP	1NP	2NP	3NP	4NP	STŘ	CELK	L		1	1	1	4		7	P		3		1	2		6
	1PP	1NP	2NP	3NP	4NP	STŘ	CELK																			
L		1	1	1	4		7																			
P		3		1	2		6																			
<div><div>Z</div><div>3.1</div></div>	<div>Ocelová zárubeň 900/1970 levá/pravá</div> <div>do cihelného zdiva nátěr: 1x základní +2x emailový barva: dle výběru investora</div> <div>ROZMĚRY OVĚŘIT NA STAVBĚ</div>	<table><tr><td></td><td>1PP</td><td>1NP</td><td>2NP</td><td>3NP</td><td>4NP</td><td>STŘ</td><td>CELK</td></tr><tr><td>L</td><td>1</td><td>4</td><td>3</td><td>2</td><td>2</td><td></td><td>12</td></tr><tr><td>P</td><td>1</td><td>6</td><td>3</td><td>2</td><td>1</td><td></td><td>13</td></tr></table>		1PP	1NP	2NP	3NP	4NP	STŘ	CELK	L	1	4	3	2	2		12	P	1	6	3	2	1		13
	1PP	1NP	2NP	3NP	4NP	STŘ	CELK																			
L	1	4	3	2	2		12																			
P	1	6	3	2	1		13																			
<div><div>Z</div><div>4.1</div></div>	<div>Ocelový žebřík s ochranným košem</div> <div>celková hmotnost: cca 170 kg povrchová úprava: žárové zinkování schéma viz. příloha</div> <div>ROZMĚRY OVĚŘIT NA STAVBĚ</div>	<table><tr><td></td><td>1PP</td><td>1NP</td><td>2NP</td><td>3NP</td><td>4NP</td><td>STŘ</td><td>CELK</td></tr><tr><td></td><td></td><td></td><td></td><td></td><td></td><td>1</td><td>1</td></tr></table>		1PP	1NP	2NP	3NP	4NP	STŘ	CELK							1	1								
	1PP	1NP	2NP	3NP	4NP	STŘ	CELK																			
						1	1																			
<div><div>Z</div><div>4.2</div></div>	<div>Ocelový ochranný koš k ocelovému žebříku u revizní lávky komína</div> <div>doplnění ocelového ochranného koše k ocelovému žebříku u revizní lávky komína hmotnost doplňovaného ochranného koše: cca 75 kg povrchová úprava: nátěrový systém - 1x základní+ 2x vrchní emailový nátěr, stávající konstrukci očistí a také opatřit nátěrovým systémem schéma viz. příloha</div> <div>ROZMĚRY OVĚŘIT NA STAVBĚ</div>	<table><tr><td></td><td>1PP</td><td>1NP</td><td>2NP</td><td>3NP</td><td>4NP</td><td>STŘ</td><td>CELK</td></tr><tr><td></td><td></td><td></td><td></td><td></td><td></td><td>1</td><td>1</td></tr></table>		1PP	1NP	2NP	3NP	4NP	STŘ	CELK							1	1								
	1PP	1NP	2NP	3NP	4NP	STŘ	CELK																			
						1	1																			
<div><div>Z</div><div>4.3</div></div>	<div>ocelový stožár pro anténu</div> <div>celková hmotnost: cca 26,0 kg povrchová úprava: žárové zinkování schéma viz. příloha</div> <div>ROZMĚRY OVĚŘIT NA STAVBĚ</div>	<table><tr><td></td><td>1PP</td><td>1NP</td><td>2NP</td><td>3NP</td><td>4NP</td><td>STŘ</td><td>CELK</td></tr><tr><td></td><td></td><td></td><td></td><td></td><td></td><td>1</td><td>1</td></tr></table>		1PP	1NP	2NP	3NP	4NP	STŘ	CELK							1	1								
	1PP	1NP	2NP	3NP	4NP	STŘ	CELK																			
						1	1																			
<div><div>Z</div><div>5.1</div></div>	<div>ocelová konstrukce pro rotační sirénu</div> <div>2x Uč.80 dL, 1,0m + 2x objímka z ocelové pásoviny 60/4 dL, 0,4m + šrouby celková hmotnost: cca 20,0 kg povrchová úprava: žárové zinkování</div> <div>ROZMĚRY OVĚŘIT NA STAVBĚ</div>	<table><tr><td></td><td>1PP</td><td>1NP</td><td>2NP</td><td>3NP</td><td>4NP</td><td>STŘ</td><td>CELK</td></tr><tr><td></td><td></td><td></td><td></td><td></td><td></td><td>1</td><td>1</td></tr></table>		1PP	1NP	2NP	3NP	4NP	STŘ	CELK							1	1								
	1PP	1NP	2NP	3NP	4NP	STŘ	CELK																			
						1	1																			
<div><div>Z</div><div>6.1</div></div>	<div>ocelové trubkové zábradlí na střeše</div> <div>celková hmotnost: cca 315 kg povrchová úprava: žárové zinkování schéma viz. příloha</div> <div>ROZMĚRY OVĚŘIT NA STAVBĚ</div>	<table><tr><td></td><td>1PP</td><td>1NP</td><td>2NP</td><td>3NP</td><td>4NP</td><td>STŘ</td><td>CELK</td></tr><tr><td></td><td></td><td></td><td></td><td></td><td></td><td>1</td><td>1</td></tr></table>		1PP	1NP	2NP	3NP	4NP	STŘ	CELK							1	1								
	1PP	1NP	2NP	3NP	4NP	STŘ	CELK																			
						1	1																			
<div><div>Z</div><div>6.2</div></div>	<div>ocelové trubkové zábradlí na střeše</div> <div>celková hmotnost: cca 285 kg povrchová úprava: žárové zinkování schéma viz. příloha</div> <div>ROZMĚRY OVĚŘIT NA STAVBĚ</div>	<table><tr><td></td><td>1PP</td><td>1NP</td><td>2NP</td><td>3NP</td><td>4NP</td><td>STŘ</td><td>CELK</td></tr><tr><td></td><td></td><td></td><td></td><td></td><td></td><td>1</td><td>1</td></tr></table>		1PP	1NP	2NP	3NP	4NP	STŘ	CELK							1	1								
	1PP	1NP	2NP	3NP	4NP	STŘ	CELK																			
						1	1																			
<div><div>Z</div><div>6.3</div></div>	<div>Ocelové trubkové zábradlí u rampy</div> <div>včetně kotvicích prvků celková hmotnost : cca 19,0 kg povrchová úprava: žárové zinkování schéma viz. příloha</div> <div>ROZMĚRY OVĚŘIT NA STAVBĚ</div>	<table><tr><td></td><td>1PP</td><td>1NP</td><td>2NP</td><td>3NP</td><td>4NP</td><td>STŘ</td><td>CELK</td></tr><tr><td></td><td></td><td>3</td><td></td><td></td><td></td><td></td><td>3</td></tr></table>		1PP	1NP	2NP	3NP	4NP	STŘ	CELK			3					3								
	1PP	1NP	2NP	3NP	4NP	STŘ	CELK																			
		3					3																			

# ZÁMEČNICKÉ VÝROBKY

Číslo přílohy:	Stavba:	Investor:	Zpracovatel projektu:	Vypracoval:	Datum:											
01	ÚP ČR KoP Prostějov Rekonstrukce objektu nám. Spojenců 13	ČR - Úřad práce České republiky Karlovo nám. 1359/1, Praha 28	INTAR a.s., Bezručova 17a, 656 73 Brno	Ing. Bartoš	12/2013											
<div><div>Z</div><div>7.1</div></div>	<div>Čistící zóna 1800/1500 vnější</div> <div>samočistící gumová rohož výšky 18mm volně položená na betonové dlažbě v hliníkovém rámu š. 65mm. Hliníkový rám kotven k betonové dlažbě (hmoždinky + šrouby)</div> <div>ROZMĚRY OVĚŘIT NA STAVBĚ</div>	<table><tr><td>1PP</td><td>1NP</td><td>2NP</td><td>3NP</td><td>4NP</td><td>STŘ</td><td>CELK</td></tr><tr><td></td><td>1</td><td></td><td></td><td></td><td></td><td>1</td></tr></table>	1PP	1NP	2NP	3NP	4NP	STŘ	CELK		1					1
1PP	1NP	2NP	3NP	4NP	STŘ	CELK										
	1					1										
<div><div>Z</div><div>7.2</div></div>	<div>Čistící zóna 1500/1500 vnější</div> <div>samočistící gumová rohož výšky 18mm volně položená na betonové dlažbě v hliníkovém rámu š. 65mm. Hliníkový rám kotven k betonové dlažbě (hmoždinky + šrouby)</div> <div>ROZMĚRY OVĚŘIT NA STAVBĚ</div>	<table><tr><td>1PP</td><td>1NP</td><td>2NP</td><td>3NP</td><td>4NP</td><td>STŘ</td><td>CELK</td></tr><tr><td></td><td>1</td><td></td><td></td><td></td><td></td><td>1</td></tr></table>	1PP	1NP	2NP	3NP	4NP	STŘ	CELK		1					1
1PP	1NP	2NP	3NP	4NP	STŘ	CELK										
	1					1										
<div><div>Z</div><div>7.3</div></div>	<div>Čistící rohož 600/400 vnější</div> <div>kovová čistící rohož 600/400 z pororostu osazená v rámu z L profilů 40/40/4 hmotnost: cca 12,0 kg povrchová úprava: žárové zinkování</div> <div>ROZMĚRY OVĚŘIT NA STAVBĚ</div>	<table><tr><td>1PP</td><td>1NP</td><td>2NP</td><td>3NP</td><td>4NP</td><td>STŘ</td><td>CELK</td></tr><tr><td>-</td><td>3</td><td>-</td><td>-</td><td>-</td><td>-</td><td>3</td></tr></table>	1PP	1NP	2NP	3NP	4NP	STŘ	CELK	-	3	-	-	-	-	3
1PP	1NP	2NP	3NP	4NP	STŘ	CELK										
-	3	-	-	-	-	3										
<div><div>Z</div><div>8.1</div></div>	<div>Vnější krycí mřížka VZT potrubí Ø 125mm</div> <div>Vnější plastová krycí mřížka VZT potrubí Ø 125mm</div> <div>ROZMĚRY OVĚŘIT NA STAVBĚ</div>	<table><tr><td>1PP</td><td>1NP</td><td>2NP</td><td>3NP</td><td>4NP</td><td>STŘ</td><td>CELK</td></tr><tr><td></td><td>2</td><td>2</td><td>3</td><td>2</td><td></td><td>9</td></tr></table>	1PP	1NP	2NP	3NP	4NP	STŘ	CELK		2	2	3	2		9
1PP	1NP	2NP	3NP	4NP	STŘ	CELK										
	2	2	3	2		9										
<div><div>Z</div><div>9.1</div></div>	<div>Skleněná markýza 1500/900 zavěšená na nerezových terčích s táhly</div> <div>lepené bezpečnostní sklo (VSG) složené ze dvou skel tvrzených s použitím bezpečnostní fólie, sklo číré nerezové terče Ø 80mm + nerezová táhla</div> <div>ROZMĚRY OVĚŘIT NA STAVBĚ</div>	<table><tr><td>1PP</td><td>1NP</td><td>2NP</td><td>3NP</td><td>4NP</td><td>STŘ</td><td>CELK</td></tr><tr><td></td><td>1</td><td></td><td></td><td></td><td></td><td>1</td></tr></table>	1PP	1NP	2NP	3NP	4NP	STŘ	CELK		1					1
1PP	1NP	2NP	3NP	4NP	STŘ	CELK										
	1					1										
<div><div>Z</div><div>10.1</div></div>	<div>Vybavení místnosti WC invalidé s asistentem</div> <div>WC madlo nástěnné, zaoblené, sklápěné, s držákem na WC papír, nerezové, délka madla 850mm (přesah záchodové mísi o 100mm) WC madlo nástěnné, zaoblené, sklápěné, nerezové, délka madla 850mm (přesah záchodové mísi o 100mm) WC madlo nástěnné, zaoblené, pevné, svislé (k umyvadlu) zrcadlo v nerezovém rámu 400x600mm, sklápěné, ovládané pomocí páky na stěně u umyvadla odpadkový koš</div>	<table><tr><td>1PP</td><td>1NP</td><td>2NP</td><td>3NP</td><td>4NP</td><td>STŘ</td><td>CELK</td></tr><tr><td></td><td>1</td><td>1</td><td></td><td></td><td></td><td>2</td></tr></table>	1PP	1NP	2NP	3NP	4NP	STŘ	CELK		1	1				2
1PP	1NP	2NP	3NP	4NP	STŘ	CELK										
	1	1				2										
<div><div>Z</div><div>10.2</div></div>	<div>Vybavení předsíňky WC</div> <div>zrcadlo 400/600mm , dávkovač mýdla, zásobník na papírové ručníky, odpadkový koš</div>	<table><tr><td>1PP</td><td>1NP</td><td>2NP</td><td>3NP</td><td>4NP</td><td>STŘ</td><td>CELK</td></tr><tr><td></td><td>6</td><td>3</td><td>5</td><td>4</td><td></td><td>18</td></tr></table>	1PP	1NP	2NP	3NP	4NP	STŘ	CELK		6	3	5	4		18
1PP	1NP	2NP	3NP	4NP	STŘ	CELK										
	6	3	5	4		18										
<div><div>Z</div><div>10.3</div></div>	<div>Vybavení WC kabinky - ženy</div> <div>zásobník na toaletní papír zásobník hygienických sáčků koš na hygienické vložky štetka na klozet</div>	<table><tr><td>1PP</td><td>1NP</td><td>2NP</td><td>3NP</td><td>4NP</td><td>STŘ</td><td>CELK</td></tr><tr><td></td><td>5</td><td>5</td><td>7</td><td>3</td><td></td><td>20</td></tr></table>	1PP	1NP	2NP	3NP	4NP	STŘ	CELK		5	5	7	3		20
1PP	1NP	2NP	3NP	4NP	STŘ	CELK										
	5	5	7	3		20										
<div><div>Z</div><div>10.4</div></div>	<div>Vybavení WC kabinky - muži</div> <div>zásobník na toaletní papír štetka na klozet</div>	<table><tr><td>1PP</td><td>1NP</td><td>2NP</td><td>3NP</td><td>4NP</td><td>STŘ</td><td>CELK</td></tr><tr><td></td><td>3</td><td>1</td><td>2</td><td>2</td><td></td><td>8</td></tr></table>	1PP	1NP	2NP	3NP	4NP	STŘ	CELK		3	1	2	2		8
1PP	1NP	2NP	3NP	4NP	STŘ	CELK										
	3	1	2	2		8										
<div><div>Z</div><div>10.5</div></div>	<div>Vybavení sprchové kabinky</div> <div>mýdelník kovový háček na stěnu gumová rohož 800/800 určená pro sprchové kouty zrcadlo 400/600</div>	<table><tr><td>1PP</td><td>1NP</td><td>2NP</td><td>3NP</td><td>4NP</td><td>STŘ</td><td>CELK</td></tr><tr><td></td><td></td><td></td><td>1</td><td></td><td></td><td>1</td></tr></table>	1PP	1NP	2NP	3NP	4NP	STŘ	CELK				1			1
1PP	1NP	2NP	3NP	4NP	STŘ	CELK										
			1			1										

Ocelový žebřík s ochranným košem

šteříny z L60/60/6, slupaďa z kruhových lýčí Ø 20mm, podesta 600/400 z pororoštu uloženého do rámu z L40/40/3  
ochranný koš z pásoviný 80/5  
dodávka všemně kotvení a spojovacho materiálů  
celková hmotnost: cca 170 kg  
povrchová úprava: žárově zinkováno  
žebřík musí spňhovat požadavky EN 10219 a ČSN 74 3282



Pol.	Profil	děĺka, plocha /1ks	ks	děĺka celk.	hmotnost (kg) m, m2	hmotnost (kg) celkem
1.1	L60/60/6	4,00	2	8,000	5,420	43,360
1.2	L60/60/6	1,15	2	2,300	5,420	12,466
1.3	L60/60/6	0,40	2	0,800	5,420	4,336
1.4	L60/60/6	1,15	2	2,300	5,420	12,466
2.1	L40/40/3	0,60	2	1,200	1,840	2,208
2.2	L40/40/3	0,40	2	0,800	1,840	1,472
3.1	pororošt P230-33-3 30x2 rozměr 0,4x0,6m	0,24	1	0,240	19,400	4,656
4.1	KR 20/430	0,43	13	5,590	2,466	13,785
5.1	TP 80/5	1,90	2	3,800	3,140	11,932
5.2	TP 80/5	2,30	1	2,300	3,140	7,222
5.3	TP 80/5	2,60	5	13,000	3,140	40,820
6.1	PL6 200/200	0,04	4	0,160	48,000	7,680
7.1	TP 100/6	0,32	4	1,280	4,710	6,029
7.2	TP 100/6	0,15	4	0,600	4,710	2,826
					hmotnost (kg)	154,723
					svěry a spojovací materiál 7%	10,831
					celková hmotnost	165,554

ROZMĚRY OVĚŘIT NA STAVBĚ

Stavba:	Investor:	Zpracoval projekt:	Vypracoval:	Datum:
ÚP ČR Kop Proseřov	ČR - Úřad práce České republiky	INTAR a.s.	Ing. Bartoš	10/2013
Rekonstrukce objektu nám. Spojenců 13	Karlovo nám. 1359/1, Praha 28	Bezručova 17a, 656 73 Brno		
Výkres:			Měřítko:	Číslo výkresu:
			1:50	01

Detail Z/4.1 - ocelový žebřík s ochranným košem

## Ocelový ochranný koš k ocelovému žebříku

ochranný koš z pásoviny 80/5, ke stávající konstrukci bude přivařen

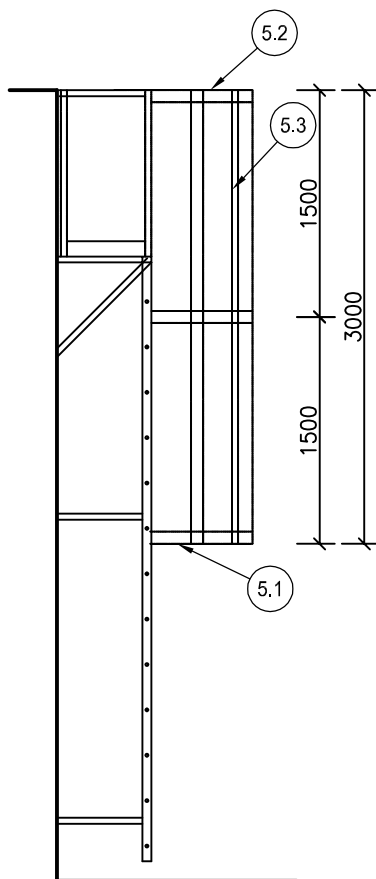
dodávka včetně kotvení a spojovacího materiálu

celková hmotnost: cca 75 kg

povrchová úprava: nátěrový systém - 1x základní + 2x vrchní emailový nátěr

pozn.: - stávající ocelová konstrukce lávky s žebříkem bude opravena a uvedena do souladu s platnými normami

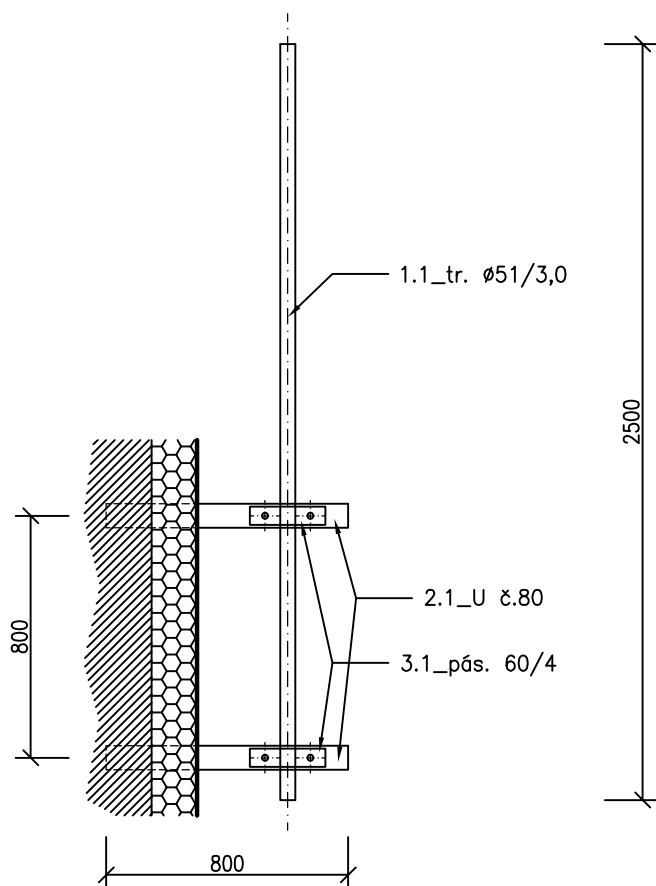
- stávající ocelová konstrukce bude očištěna a opatřena novým systémovým nátěrem



Pol.	Profil	délka, plocha /1ks	ks	délka celk.	hmotnost (kg) m, m2	hmotnost (kg) celkem
5.1	TP 80/5	1,90	2	3.800	3,140	11.932
5.2	TP 80/5	2,30	1	2.300	3,140	7.222
5.3	TP 80/5	3,00	5	15.000	3,140	47.100
hmotnost (kg)						66.254
sváry a spojovací materiál 7%						4.638
celková hmotnost						70.892

ROZMĚRY OVĚŘIT NA STAVBĚ

Stavba: ÚP ČR KoP Prostějov Rekonstrukce objektu nám. Spojenců 13	Investor: ČR - Úřad práce České republiky Karlovo nám. 1359/1, Praha 28	Zpracovatel projektu: INTAR a.s., Bezručova 17a, 656 73 Brno	Vypracoval: Ing. Bartoš	Datum: 10/2013
Výkres: <b>Detail Z/4.2 - doplnění ocelového ochranného koše k ocel. žebříku</b>			Měřítko: <b>1:50</b>	Číslo výkresu: <b>02</b>

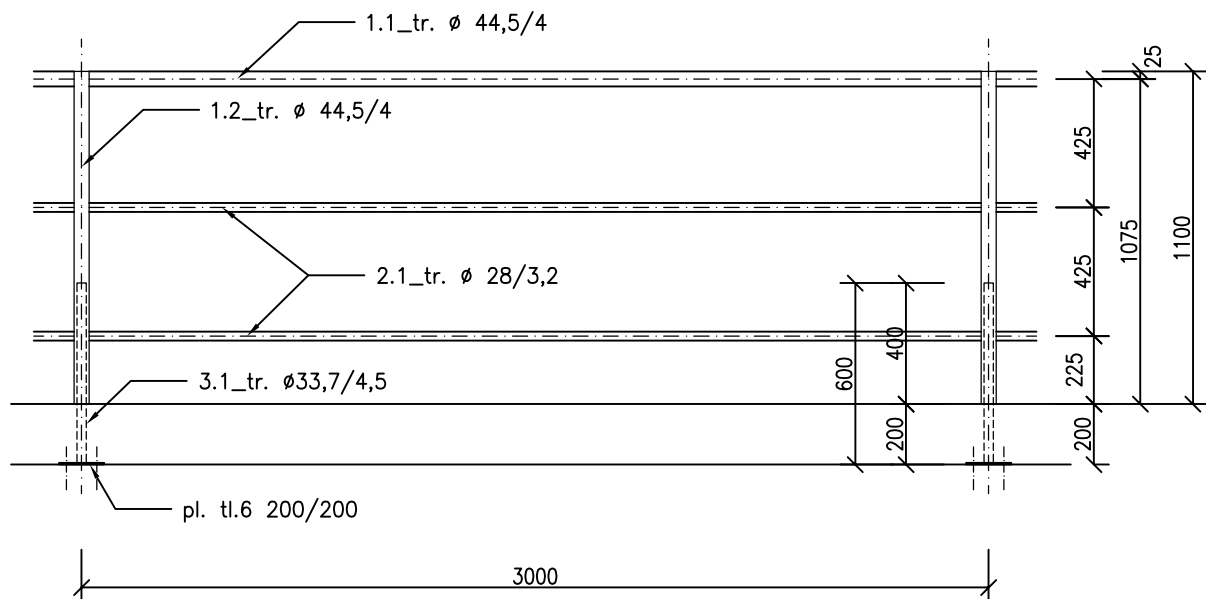


Povrchová úprava: žárově zinkováno

Pol.	Profil	délka, plocha /1ks	ks	délka celk.	hmotnost (kg) m, m2	hmotnost (kg) celkem
1.1	tr. Ø51/3	2,5	1	2.500	3,550	8.875
2.1	U 8.80	0,8	2	1.600	8,640	13.824
3.1	pás. 60/4	0,4	2	0.800	1,884	1.507
hmotnost (kg)						24.2
sváry a spojovací materiál 7%						1.694
celková hmotnost						25.901

ROZMĚRY OVĚŘIT NA STAVBĚ

Stavba: ÚP ČR KoP Prostějov Rekonstrukce objektu nám. Spojenců 13	Investor: ČR - Úřad práce České republiky Karlovo nám. 1359/1, Praha 28	Zpracovatel projektu: INTAR a.s., Bezručova 17a, 656 73 Brno	Vypracoval: Ing. Bartoš	Datum: 10/2013
Výkres: <b>Detail Z/4.3 - ocelový stožár pro anténu</b>			Měřítko: <b>1:50</b>	Číslo výkresu: <b>03</b>

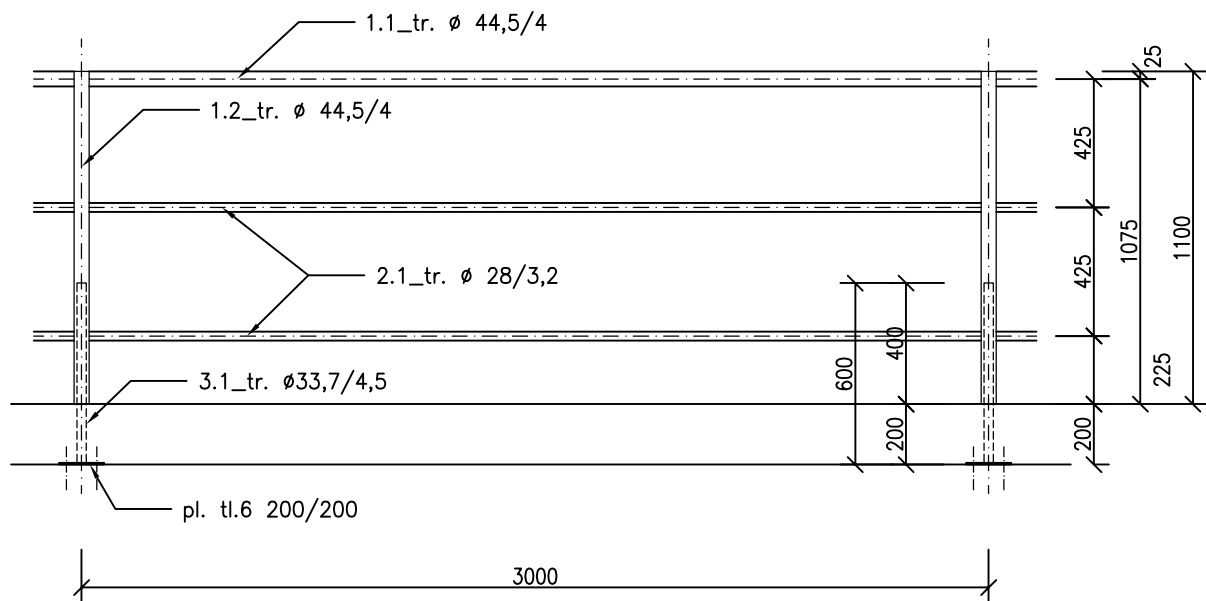


Povrchová úprava: žárově zinkováno

Pol.	Profil	délka, plocha /1ks	ks	délka celk.	hmotnost (kg) m, m2	hmotnost (kg) celkem
1.1	tr. ø44,5/4	25,20	1	25.200	4,000	100.800
1.2	tr. ø44,5/4	1,1	11	12.100	4,000	48.400
2.1	tr. ø28/3,2	25,20	2	50.400	1,960	98.784
3.1	tr. ø33,7/4,5	0,60	11	6.600	3,240	21.384
4.1	pl. 6 200/200	0,04	11	0.440	47,100	20.724
hmotnost (kg)						290.1
sváry a spojovací materiál 7%						20.306
celková hmotnost						310.398

ROZMĚRY OVĚŘIT NA STAVBĚ

Stavba: ÚP ČR KoP Prostějov Rekonstrukce objektu nám. Spojenců 13	Investor: ČR - Úřad práce České republiky Karlovo nám. 1359/1, Praha 28	Zpracovatel projektu: INTAR a.s., Bezručova 17a, 656 73 Brno	Vypracoval: Ing. Bartoš	Datum: 10/2013
Výkres: <b>Detail Z/6.1 - ocelové zábradlí na střeše dl. 25,20 m</b>			Měřítko: <b>1:50</b>	Číslo výkresu: <b>04</b>



Povrchová úprava: žárově zinkováno

Pol.	Profil	délka, plocha /1ks	ks	délka celk.	hmotnost (kg) m, m2	hmotnost (kg) celkem
1.1	tr. ø44,5/4	21,90	1	21.900	4,000	87.600
1.2	tr. ø44,5/4	1,1	11	12.100	4,000	48.400
2.1	tr. ø28/3,2	21,90	2	43.800	1,960	85.848
3.1	tr. ø33,7/4,5	0,60	11	6.600	3,240	21.384
4.1	pl. 6 200/200	0,04	11	0.440	47,100	20.724
hmotnost (kg)						264.0
sváry a spojovací materiál 7%						18.477
celková hmotnost						282.433

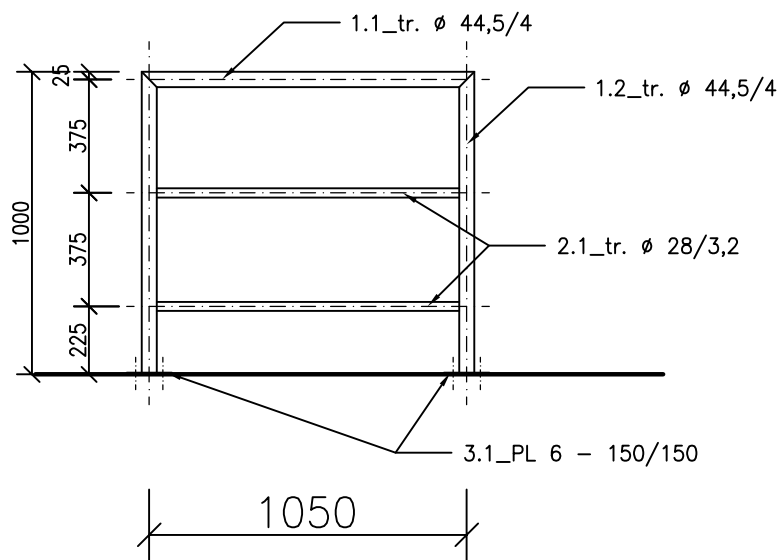
Pozn:

povrchová úprava: žárové zinkování

ROZMĚRY OVĚŘIT NA STAVBĚ

Stavba: ÚP ČR KoP Prostějov Rekonstrukce objektu nám. Spojenců 13	Investor: ČR - Úřad práce České republiky Karlovo nám. 1359/1, Praha 28	Zpracovatel projektu: INTAR a.s., Bezručova 17a, 656 73 Brno	Vypracoval: Ing. Bartoš	Datum: 10/2013
Výkres: Detail Z/6.2 - ocelové zábradlí			Měřítko: 1:50	Číslo výkresu: 05





Povrchová úprava: žárově zinkováno

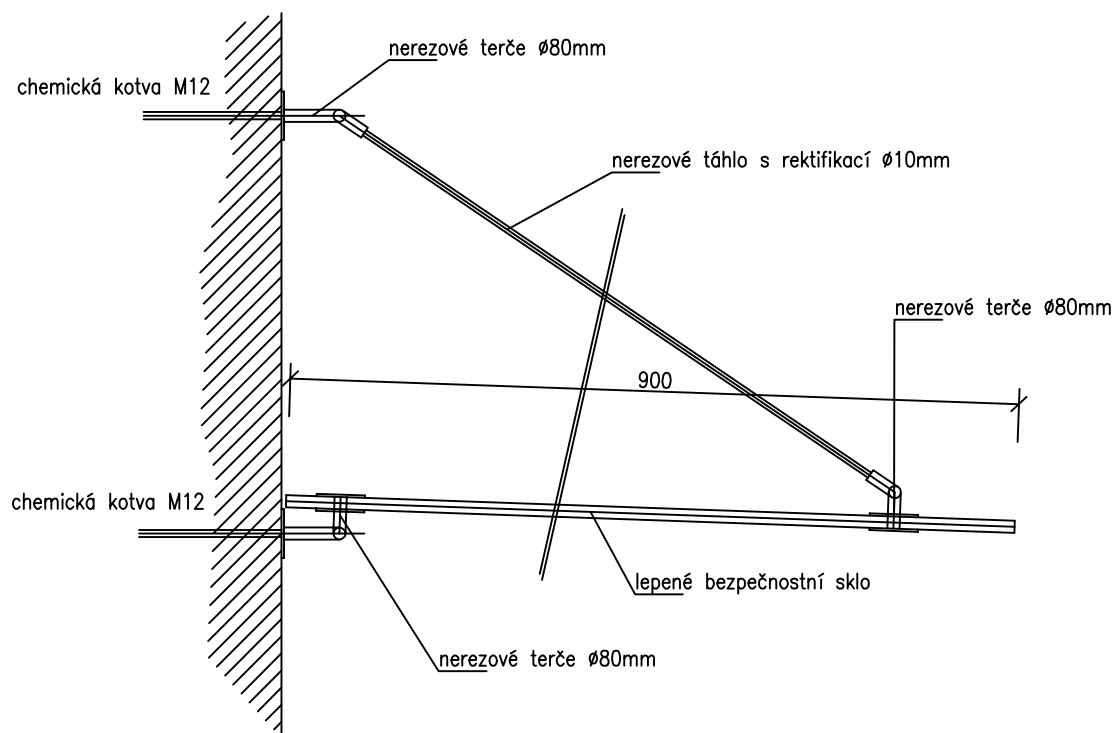
Pol.	Profil	délka, plocha /1ks	ks	délka celk.	hmotnost (kg) m, m2	hmotnost (kg) celkem
1.1	tr. Ø44,5/4	1,10	1	1.100	4,000	4.400
1.1	tr. Ø44,5/4	1,00	2	2.000	4,000	8.000
2.1	tr. Ø28/3,2	1,10	2	2.200	1,960	4.312
3.1	PL 6 150/150	0,00225	2	0.005	47,100	0.212
hmotnost (kg)						16.9
sváry a spojovací materiál 7%						1.185
celková hmotnost						18.109

ROZMĚRY OVĚŘIT NA STAVBĚ

Stavba: ÚP ČR KoP Prostějov Rekonstrukce objektu nám. Spojenců 13	Investor: ČR - Úřad práce České republiky Karlovo nám. 1359/1, Praha 28	Zpracovatel projektu: INTAR a.s., Bezručova 17a, 656 73 Brno	Vypracoval: Ing. Bartoš	Datum: 10/2013
Výkres: Detail Z/6.3 - ocelové zábradlí u rampy			Měřítko: 1:50	Číslo výkresu: 06

# Skleněná markýza 1500/900 zavěšená na nerezových terčích s táhly

lepené bezpečnostní sklo (VSG) složené ze dvou skel tvrzených s použitím bezpečnostní fólie, sklo číré  
nerezové terče Ø 80mm + nerezová táhla



ilustrační foto



ROZMĚRY OVĚŘIT NA STAVBĚ

Stavba: ÚP ČR KoP Prostějov Rekonstrukce objektu nám. Spojenců 13	Investor: ČR - Úřad práce České republiky Karlovo nám. 1359/1, Praha 28	Zpracovatel projektu: INTAR a.s., Bezručova 17a, 656 73 Brno	Vypracoval: Ing. Bartoš	Datum: 10/2013
Výkres: <b>Detail Z/9.1 - skleněná markýza 1500/900</b>			Měřítko: <b>1:50</b>	Číslo výkresu: <b>07</b>